



# SOLUZIONI PER AMBIENTI INDUSTRIALI





## ESPERTI DI RETE, SOLUZIONI PER L'INFRASTRUTTURA E LA SICUREZZA

Da oltre 20 anni, GIGAMEDIA è un marchio specializzato nel mercato internazionale, fornendo soluzioni hardware e servizi aggiuntivi a esperti e professionisti dei settori terziario, industriale e residenziale.

Le gamme prodotti GIGAMEDIA sono progettate **per soddisfare i requisiti più esigenti** e offrire prestazioni che superano i prerequisiti delle normative e degli standard applicabili. Sono progettati, sviluppati e supportati da **un team di esperti in infrastrutture di rete, sistemi di cablaggio strutturato e sicurezza.**

Le gamme prodotti e le soluzioni per le applicazioni industriali sono stati appositamente progettate per affrontare le sfide dell'**Ethernet e IP, dell'IIOT e, a un livello più ampio, della migrazione in corso verso l'industria 4.0** basata su un elevato livello di disponibilità e affidabilità delle risorse e dei dispositivi collegati alle diverse reti, nonché per una maggiore sicurezza.

In base alle loro specifiche, i prodotti selezionati soddisfano i vincoli degli ambienti industriali con interferenze elettromagnetiche (EMI), aggressioni chimiche e condizioni climatiche o ambientali difficili, attraverso gradi di protezione (IP/IK), guaine esterne e costruzioni specifiche per i cavi o funzionalità integrate all'interno di apparecchiature di rete e video per affrontare le sfide della sicurezza informatica.

Le nostre soluzioni sono distribuite attraverso la rete REXEL, con oltre 1.000 filiali in tutta Europa. Questa rete di vendita ti permette di accedere alle gamme prodotti GIGAMEDIA, ovunque tu sia. Vieni a trovarci **gigamedia.net** o seguici sui social network per saperne di più.



**+ 100**  
**DIPENDENTI**

In tutta Europa  
e Nord America



**+ 25**  
**ANNI**

Di competenza  
dedicata ai tuoi progetti



**+ 4500**  
**PRODOTTI**

7 gamme tematiche



**12**  
**PAESI**

Le soluzioni GIGAMEDIA  
sono distribuite in 12 paesi  
esclusivamente attraverso REXEL  
(>1.000 filiali)



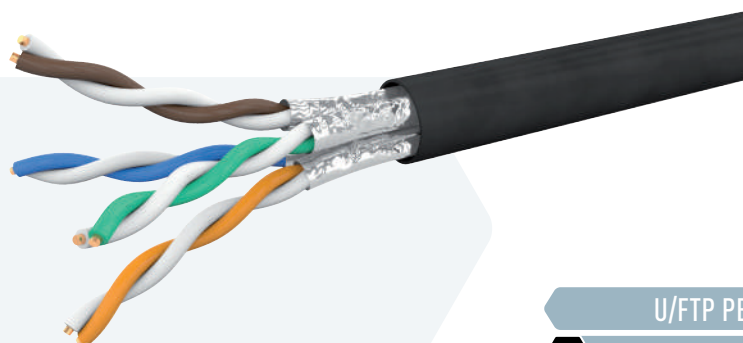
**1**  
**SEDE CENTRALE**  
Lille (Francia)





## SOLUZIONI DI CABLAGGIO INDUSTRIALE CAVI PER AMBIENTI INDUSTRIALI

### CAVI DI DISTRIBUZIONE CAT6A U/FTP PE



U/FTP PE

RAL 9005



POSA  
ESTERNA

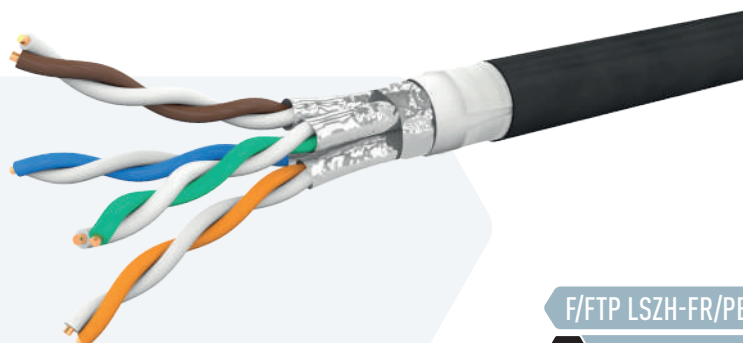
Questo cavo è progettato per superare le prestazioni di Classe EA (Categoria 6A) e supporta applicazioni fino a 10 Gigabit Ethernet (10GBase-T). Dotato di una guaina in polietilene, è particolarmente adatto per l'uso esterno. La sua schermatura a coppie ottimizza le sue prestazioni di diafonia (NEXT) Associato ad adattatori GIGAMEDIA CAT6A, hai una soluzione ad alte prestazioni grazie alla più recente tecnologia a doppino intrecciato.

#### CARATTERISTICHE

- ▶ Norme: ISO/IEC 11801; EN 50173; IEC 61156-5 e ANSI/TIA-568.2-D
- ▶ Applicazioni: IEEE 802.3: 10Base-T; 100Base-T; 1000Base-T; 2,5GBase-T; 5GBase-T e 10GBase-T IEEE 802.3af/at/bt (PoE, PoE+, 4PPoE)
- ▶ Colore: nero (RAL 9005)
- ▶ Diametro esterno del cavo: 7,5 mm
- ▶ Rivestimento esterno: PE

| CODICE               | DESCRIZIONE   |
|----------------------|---|
| <b>GGC6AUF4PPET3</b> | Cavo CAT6A 4 coppie U/FTP PE nero (bobina da 305 m) |

### CAVI DI DISTRIBUZIONE CAT6A F/FTP LSZH-FR/PE



F/FTP LSZH-FR/PE

RAL 9005



POSA  
ESTERNA

Questo cavo è progettato per superare le prestazioni di Classe EA (Categoria 6A) e supporta applicazioni fino a 10 Gigabit Ethernet (10GBase-T). Con la sua doppia guaina LSZH-FR/PE è particolarmente adatto per le restrizioni di un'installazione all'aperto. Dotato di un'ulteriore rivestimento idrorepellente, può essere infilato senza gel, limitando il tempo di preparazione del cavo prima del collegamento. Può essere installato anche all'interno una volta rimossa la guaina in PE.

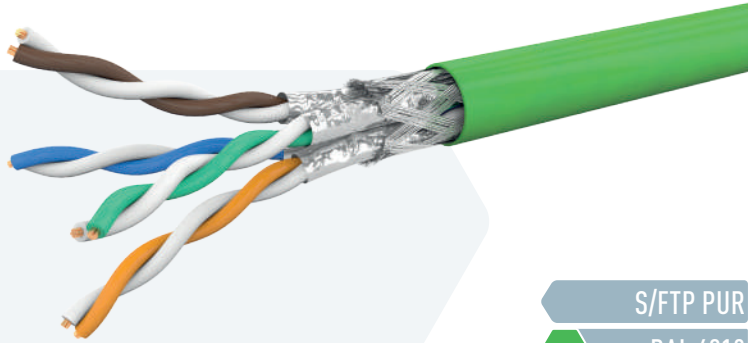
#### CARATTERISTICHE

- ▶ Norme: ISO/IEC 11801; EN 50173; IEC 61156-5 e ANSI/TIA-568.2-D
- ▶ Applicazioni: IEEE 802.3: 10Base-T; 100Base-T; 1000Base-T; 2,5GBase-T; 5GBase-T e 10GBase-T IEEE 802.3af/at/bt (PoE, PoE+, 4PPoE)
- ▶ Rivestimento interno: rivestimento LSZH-FR bianco (RAL 9001), diametro esterno 6,4 mm Euroclasse: Cca-s1,d1,a1
- ▶ Rivestimento esterno: nero (RAL 9005)
- ▶ Rivestimento in PE resistente ai raggi UV, diametro esterno 9,3 mm

| CODICE                  | DESCRIZIONE   |
|-------------------------|---|
| <b>GGC6AFF4PFRWPET3</b> | Cavo CAT6A 4 coppie F/FTP LSZH-FR/PE nero (bobina da 305 m) |



CAVO CAT7 S/FTP PUR  
PER APPLICAZIONI MOBILI



S/FTP PUR

RAL 6018



Questo cavo è progettato per superare le prestazioni di Classe F (Categoria 7) e supportare applicazioni fino a 10 Gigabit Ethernet (10GBase-T), nonché l'alimentazione remota di apparecchiature fino a 90 W (4PPoE). La sua struttura a trefoli e il rivestimento in poliuretano lo rendono ideale per il collegamento di applicazioni mobili in ambienti industriali.

CARATTERISTICHE

- ▶ Norme Q: ISO/IEC 11801; EN 50173; IEC 61156-6 e ANSI/TIA-568.2-D
- ▶ Applicazioni: IEEE 802.3: 10Base-T; 100Base-T; 1000Base-T; 2,5GBase-T; 5GBase-T e 10GBase-T IEEE 802.3 af/at/bt (PoE/PoE+/4PPoE)
- ▶ Diametro esterno del cavo: 6,2 mm
- ▶ Rivestimento esterno: verde (RAL 6018)
- ▶ Rivestimento in PUR
- ▶ 4 coppie di cavi a trefoli per applicazioni mobili
- ▶ Conduttori: 26/7 AWG, isolamento da 1,04 mm
- ▶ Schermo generale e lamina individuale per coppia (S/FTP)

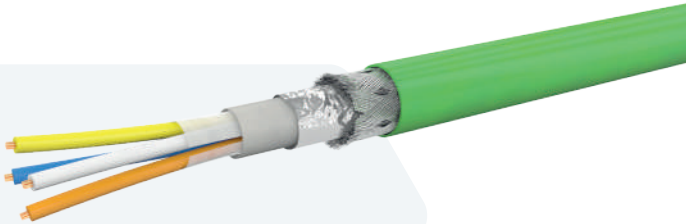
CODICE

DESCRIZIONE

**GGC7SF4PPURST**

Cavo CAT7 4 coppie AWG26/7 S/FTP PUR guaina verde al taglio (max 500 m)

CAVO PUR CAT5E  
PROFINET TIPO C



SF/UTP LSZH/PUR

RAL 6018



Grazie alle sue prestazioni CAT5e, questo cavo è ideale per applicazioni Profinet ed Ethernet fino a 100 MBit/s (Fast Ethernet).

La sua struttura a trefoli e il rivestimento esterno in poliuretano sono ideali per applicazioni mobili come la catena di montaggio in ambienti industriali.

CARATTERISTICHE

- ▶ Norme: ISO 11801-3; EN 50173-3; IEC 61158; IEC 61784; IEC 61156-6 e ANSI/TIA-568.2-D
- ▶ Applicazioni: Profinet; IEEE 802.3i (10Base-T); IEEE 802.3u (Fast Ethernet, 100Base-T)
- ▶ Profinet tipo C (applicazioni mobili)
- ▶ Diametro della guaina esterna: 6,3 mm
- ▶ Rivestimento interno: grigio (RAL 7035) guaina LSZH
- ▶ Rivestimento esterno: verde (RAL 6018) guaina in PUR
- ▶ Conduttori: 22/7 AWG, isolamento da 1,51 mm
- ▶ Schermo complessivo e lamina in alluminio (SF/UTP)

CODICE

DESCRIZIONE

**GGC5EPROFPURST**

Cavo Profinet Tipo C, CAT5e 4 coppie AWG22/7 SF/UTP PUR guaina verde al taglio (max 500 m)



## SOLUZIONI DI CABLAGGIO INDUSTRIALE CONNETTIVITÀ IP68

### PORTAPRESA VUOTO RJ45 STAGNO IP68

I collegamenti con grado di protezione IP68 sono progettati per fornire un elevato livello di protezione contro l'ingresso di acqua e polvere. Questo li rende ideali per ambienti esterni o difficili in cui l'esposizione all'umidità, pioggia o polvere è un problema. Portapresa IP68 dedicato al box di montaggio o a strutture verticali. Compatibile con tutti i keystone GIGAMEDIA RJ45. Cappuccio antipolvere incluso.

#### CARATTERISTICHE

- ▶ Portapresa vuoto per presa keystone GIGAMEDIA RJ45
- ▶ Custodia in plastica ABS
- ▶ Resistente al fuoco UL 94 V-0
- ▶ Grado di protezione IP68
- ▶ Fornito con tappo di tenuta
- ▶ Guarnizione in silicone
- ▶ Bloccaggio a un quarto di giro
- ▶ Diametro 30,55 mm
- ▶ Temperatura nominale: da -20 °C a +50 °C

| CODICE            | DESCRIZIONE   |
|-------------------|---|
| <b>GGIP68JACK</b> | Portapresa IP68 vuoto con tappo per presa GIGAMEDIA RJ45 keystone |

Unisci il portapresa vuoto (GGIP68JACK)  
con la presa di tua scelta (GGPRJC6A10G o GGKJSC6ATL)

### PRESA RJ45 CAT6A SCHERMATA

Prese schermate CAT6A toolless.

Consentono un'implementazione rapida ed efficiente, garantendo al contempo il supporto di applicazioni ad altissima velocità di trasmissione fino a 10 Gigabit Ethernet, nonché l'alimentazione remota di apparecchiature fino a 90 W (4PPoE).

#### CARATTERISTICHE

- ▶ Certificata ISO 11801; IEC 60603-7-5; 4PPoE: IEC 60512-99-002
- ▶ Norme: ISO/IEC 11801; EN 50173 e ANSI/TIA-568.2-D
- ▶ T568A/B con codice colore
- ▶ Acciaio zincato
- ▶ Contatti placcati oro 50 µm
- ▶ Non è necessario alcun utensile specifico

| CODICE             | DESCRIZIONE  |
|--------------------|--|
| <b>GGPRJC6A10G</b> | Presa RJ45 CAT6A Ed2.2 4PPoE schermata toolless      |
| <b>GGKJSC6ATL</b>  | Presa RJ45 slim CAT6A Ed2.2 4PPoE schermata toolless |

### PORTAPRESA IP68 STAGNO CON GIUNTO RJ45 CAT6A SCHERMATO 10G 4PPoE FEMMINA/FEMMINA CON TAPPO

I giunti RJ45 schermati vengono utilizzati per collegare gli adattatori RJ45 maschio all'interno di scatole. Questa versione IP68 offre una perfetta tenuta stagna per la protezione contro gli impatti ambientali: a tenuta di polvere e impermeabile. Tappo di chiusura incluso.

#### CARATTERISTICHE

- ▶ Giunto RJ45 femmina/femmina, CAT6A 4PPoE
- ▶ Schermato a 360°
- ▶ Custodia in plastica ABS
- ▶ Grado di protezione IP68
- ▶ Collegamento femmina/femmina
- ▶ Fornito con tappo di tenuta
- ▶ Guarnizione in silicone
- ▶ Bloccaggio a un quarto di giro
- ▶ Diametro 30,55 mm
- ▶ Temperatura nominale: da -20 °C a +50 °C

| CODICE              | DESCRIZIONE  |
|---------------------|--|
| <b>GGIP68C6ASFF</b> | Portapresa RJ45 stagno con giunto IP68 CAT6A 4PPoE F/F con tappo |



GGPRJC6A10G



GGKJSC6ATL





### PROLUNGA FEMMINA/FEMMINA STAGNA IP68 CAT6A SCHERMATA 10G 4PPOE



Le connessioni IP68 sono progettate per fornire un'elevata protezione contro le infiltrazioni d'acqua. Sono ideali per ambienti esterni o condizioni umide in cui l'esposizione all'acqua è un problema. Grado di protezione IP68. Le connessioni garantiscono un funzionamento affidabile e prevengono danni ai dispositivi collegati. Le prolunghe IP68 femmina/femmina consentono il collegamento di adattatori RJ45 maschio e forniscono la funzione tradizionale degli estensori di cavi.

#### CARATTERISTICHE

- ▶ Prolunghe RJ45, CAT6A 4PPoE
- ▶ Schermate a 360°
- ▶ Custodia in plastica ABS
- ▶ Grado di protezione IP68
- ▶ Collegamento femmina/femmina
- ▶ Sigillate con pressacavi
- ▶ Temperatura nominale: da -20 °C a +50 °C

| CODICE        | DESCRIZIONE                               |
|---------------|---|
| GGIP68XTDC6AS | Prolunga RJ45 stagna IP68 CAT6A 10G 4PPoE |

### CONSOLIDATION POINT IP68 STAGNO



Modulo di connessione IP68 per prolunga cavo solido schermato CAT6A. Non è richiesto alcun attrezzo specifico.

#### CARATTERISTICHE

- ▶ Consolidation point IP68 CAT6A 4PPoE
- ▶ Schermato a 360°
- ▶ Custodia in plastica ABS
- ▶ Grado di protezione IP68
- ▶ Per cavi solidi GIGAMEDIA
- ▶ Non sono necessari attrezzi specifici
- ▶ Sigillato con pressacavi
- ▶ Temperatura nominale: da -20 °C a +50 °C

| CODICE       | DESCRIZIONE  |
|--------------|--|
| GGIP68CPC6AS | Consolidation point RJ45 stagno IP68 CAT6A 10G 4PPoE |

### PLUG RJ45 PER CAVI RIGIDI

Plug schermati RJ45 per applicazioni Ethernet e Profinet.

Consentono la realizzazione di collegamenti di consolidamento e/o diretti collegando cavi intrecciati e non (GGPROFIPLUGIT).



GGPROFIPLUGIT



GGPLUGIT10GS



GGPLUGC6SRIGN

#### CARATTERISTICHE: GGPROFIPLUGIT

- ▶ Applicazione Profinet
- ▶ Schermato, STP
- ▶ Da 23/1 a 26/1 AWG
- ▶ Codice colore Profinet
- ▶ Diametro esterno massimo del cavo: 8 mm
- ▶ Terminazione toolless

#### CARATTERISTICHE: GGPLUGIT10Gx

- ▶ Classe EA, 10Gbit/s
- ▶ Schermato, STP
- ▶ Da 23/1 a 26/1 AWG
- ▶ T568A/B con codice colore
- ▶ Diametro esterno massimo del cavo: 8 mm
- ▶ Terminazione toolless

#### CARATTERISTICHE: GGPLUGC6SRIGx

- ▶ Classe EA, 10Gbit/s
- ▶ Per cavi solidi schermati da GIGAMEDIA CAT6 a CAT7
- ▶ T568A/B con codice colore
- ▶ Diametro esterno massimo del cavo: 8 mm
- ▶ Compatibile con adattatori per patch cord GGIP68CORD IP68
- ▶ Richiede l'uso della pinza a crimpare 907H8C6S

| CODICE        | DESCRIZIONE   |                     |
|---------------|---|---------------------|
| GGPROFIPLUGIT | Plug RJ45 Profinet - verde                            | 1 pz                |
| GGPLUGIT10G   | Plug schermato RJ45 CAT6A 10G 4PPoE                   | 1 pz                |
| GGPLUGIT10GS  | Plug schermato RJ45 corta CAT6A 10G 4PPoE             | 1 pz                |
| GGPLUGC6SRIGB | Plug a crimpare schermate CAT6/EA + cover gomma blu*  | Confezione da 10 pz |
| GGPLUGC6SRIGN | Plug a crimpare schermate CAT6/EA + cover gomma neri* | Confezione da 10 pz |

\*Per cavo rigido GIGAMEDIA.



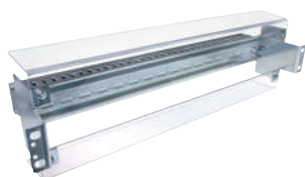
### BOX DI MONTAGGIO IP68 1 PORTA, **VUOTO**

Box di montaggio RJ45 a 1 porta per collegamento stagno IP68. Consentono il collegamento di applicazioni in ambienti industriali e accettano prese RJ45 impermeabili GIGAMEDIA IP68.

#### CARATTERISTICHE

- ▶ Custodia in plastica ABS
- ▶ Resistente al fuoco UL 94 V-0
- ▶ Grado di protezione IP68 secondo IEC 60529
- ▶ Pressacavo incluso
- ▶ Per prese RJ45 GIGAMEDIA IP68
- ▶ Diametro foro: 30,55 mm
- ▶ Dimensioni: 122 x 120 x 80 mm (A x L x P)
- ▶ Per cavi solidi da 5 a 10 mm

| CODICE               | DESCRIZIONE  |
|----------------------|--|
| <b>GGIP68BOX1PKV</b> | Box di montaggio IP68 a 1 porta vuota per prese RJ45 GIGAMEDIA |



### SUPPORTO **GUIDA DIN 19"**

Consente l'integrazione di apparecchiature modulari.

Un prodotto studiato per dare la massima flessibilità di installazione grazie in particolare al supporto cavi integrato!

#### CARATTERISTICHE

- ▶ Formato H: 19" H
- ▶ Altezza U: 4U H
- ▶ Profondità: 130 mm
- ▶ Capacità: 22 moduli
- ▶ Colore: acciaio zincato / grigio

| CODICE          | DESCRIZIONE                                   |
|-----------------|---|
| <b>GGDINSUP</b> | Supporto guida DIN 19" 4U 22 moduli - zincato |



### MODULO **DIN**

Modulo da installare su guida DIN/OMEGA in grado di ricevere sia una presa CAT6A che CAT6 in formato keystone.

#### CARATTERISTICHE

- ▶ Montaggio rapido e semplice su guide DIN o Omega
- ▶ Dimensioni: 18 x 70 x 75 mm

| CODICE              | DESCRIZIONE  |
|---------------------|--|
| <b>GGRJDIN</b>      | Modulo vuoto per RJ45 Keystone per guida DIN                     |
| <b>GGRJDINCAT6A</b> | Modulo con presa CAT6A schermata STP RJ45 Keystone per guida DIN |





### PATCH CORD CAT6A S/FTP **GUAINA PUR**

Patch cord CAT6A S/FTP per applicazioni Ethernet industriali fino a 10 GBit/s.

Disponibili con rivestimento esterno in poliuretano, sono particolarmente adatte agli ambienti più esigenti.

#### CARATTERISTICHE

- ▶ Cavo patch CAT6A S/FTP 26/7AWG
- ▶ 50 µm placcato oro
- ▶ Rivestimento esterno in PUR verde (RAL 6018)
- ▶ Disponibile da 0,5 m a 10 m



M12/M12 X



M12 X / RJ45



RJ45 / RJ45

|       | M12/M12 X      | M12 X / RJ45     | RJ45 / RJ45    |
|-------|----------------|------------------|----------------|
| 0.5 m | GGC6ASFM12X05M | GGC6ASFM12XRJ05M | GGC6ASFPURJ05M |
| 1 m   | GGC6ASFM12X1M  | GGC6ASFM12XRJ1M  | GGC6ASFPURJ1M  |
| 3 m   | GGC6ASFM12X3M  | GGC6ASFM12XRJ3M  | GGC6ASFPURJ3M  |
| 5 m   | GGC6ASFM12X5M  | GGC6ASFM12XRJ5M  | GGC6ASFPURJ5M  |
| 10 m  | GGC6ASFM12X10M | GGC6ASFM12XRJ10M | GGC6ASFPURJ10M |

Disponibili anche versioni su misura. Contattateci.



### ADATTATORI IP68 **PER PATCH CORD RJ45**

| CODICE     | DESCRIZIONE                                   |
|------------|---|
| GGIP68CORD | Adattatore IP68 per patch cord RJ45 con tappo |

**PRE-T**™ PARTNER A VALORE AGGIUNTO PER  
**IL TUO SUCCESSO**

**RISPARMIA TEMPO,**  
**RISPARMIA DENARO,**  
**SEMPLIFICATI LA VITA**

Configura i tuoi link pre-terminati personalizzati su  
**WWW.PRE-T.FR**





## SOLUZIONI DI CABLAGGIO INDUSTRIALE CAVI PER AMBIENTI DIFFICILI

### CAVO IN FIBRA OTTICA STRUTTURA TIGHT PER INTERNO/ESTERNO GUAINA ESTERNA IN PUR CON ARMATURA DIELETTICA



Cavo struttura tight 900 µm per uso interno/esterno, rivestimento esterno in poliuretano (PUR) anti-UV. Consente il collegamento diretto in loco, senza l'uso di fanout.

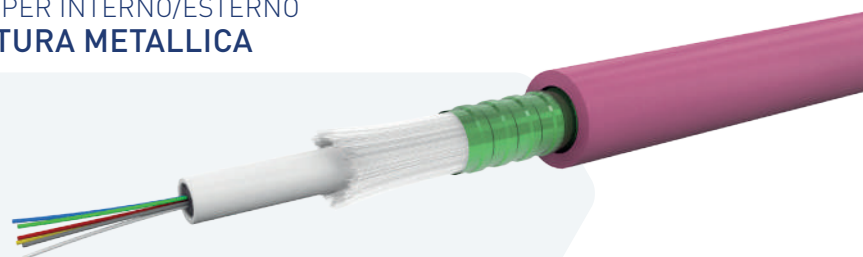
Grazie alla sua guaina esterna in PUR è particolarmente adatto ad ambienti difficili (oli, petrolio e acidi).

#### CARATTERISTICHE

- ▶ Rivestimento esterno in poliuretano PUR TPE-U resistente ai raggi UV, nero
- ▶ Multimodale 50/125 OM3 o monomodale 9/125 OS2
- ▶ Impermeabile longitudinalmente
- ▶ Elevata resistenza all'olio, alla benzina, agli acidi e alla lisciviazione
- ▶ Armatura dielettrica
- ▶ Imballaggio: bobina da 4000 m o al taglio

|     | 4 FIBRE     | 12 FIBRE     |
|-----|-------------|--------------|
| OM3 | GGF04B3PUST | GGF012B3PUST |
| OS2 | GGF04B9PUST | GGF012B9PUST |

### CAVO IN FIBRA OTTICA STRUTTURA LOOSE PER INTERNO/ESTERNO GUAINA ESTERNA LSZH CON ARMATURA METALLICA



Cavo struttura loose 250 µm dedicato all'uso interno/esterno, guaina esterna LSZH resistente ai raggi UV con armatura metallica.

Con una protezione CST, questo cavo è molto resistente allo schiacciamento e può essere interrato direttamente. Grazie alla sua guaina esterna LSZH B2ca, si adatta agli ambienti più esigenti.

#### CARATTERISTICHE

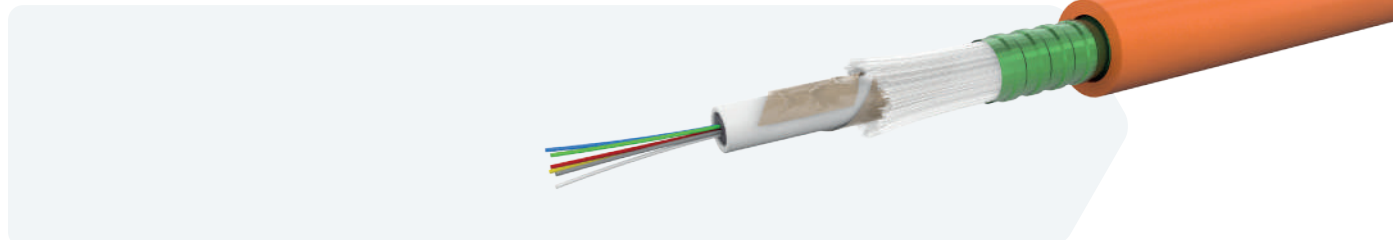
- ▶ Multimodale 50/125 OM3, 50/125 OM4 o monomodale 9/125 OS2
- ▶ Fino a 48 fibre in un unico tubo morbido (tubetti da 2 x 24 fibre)
- ▶ EN 13501-6 Classe CPR: B2ca-s1a, d1, a1
- ▶ Protezione dei filati di vetro rinforzo con armatura metallica LSZH-FR, guaina esterna stabile ai raggi UV
- ▶ Taglio cavo facile
- ▶ Imballaggio: bobina da 2000 m o al taglio

|     | 6 FIBRE      | 12 FIBRE      | 24 FIBRE      | 48 FIBRE      |
|-----|--------------|---------------|---------------|---------------|
| OS2 | GGF06B9BCLST | GGF012B9BCLST | GGF024B9BCLST | GGF048B9BCLST |
| OM3 | GGF06B3BCLST | GGF012B3BCLST | GGF024B3BCLST | GGF048B3BCLST |
| OM4 | GGF06B4BCLST | GGF012B4BCLST | GGF024B4BCLST | GGF048B4BCLST |

\* Altre densità / modalità su richiesta.



## CAVO IN FIBRA OTTICA STRUTTURA LOOSE PER INTERNO/ESTERNO GUAINA ESTERNA LSZH, RESISTENTE AL FUOCO



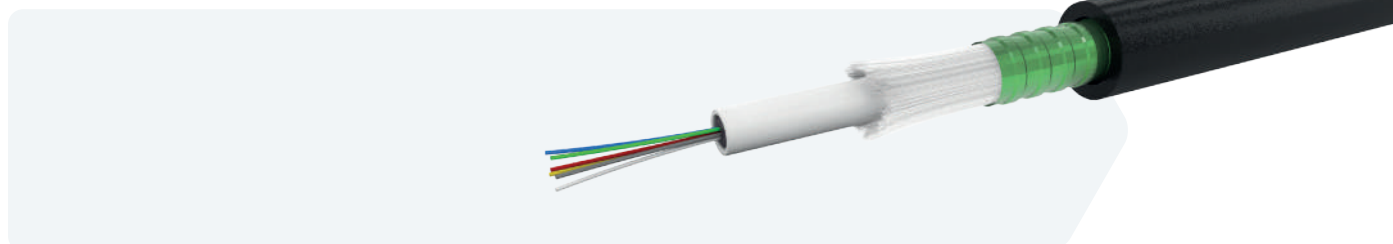
Cavo struttura loose 250 µm dedicato per uso interno/esterno, a bassa emissione di fumi, senza alogeni Ignifugo (HFFR) e rivestimento esterno anti UV. Il suo rivestimento esterno è particolarmente adatto ad ambienti difficili e preserva l'integrità del circuito fino a 3 ore in caso di incendio. Con armatura metallica, è anche molto resistente allo schiacciamento e può essere interrato direttamente.

### CARATTERISTICHE

- ▶ Multimodale 50/125 OM3, 50/125 OM4 o monomodale 9/125 OS2
- ▶ Protezione dei filati di vetro con armatura metallica
- ▶ A bassa emissione di fumi, ritardante la fiamma senza alogeni (HFFR) e resistente ai raggi UV
- ▶ Barriera antincendio con 2 strati di nastro speciale
- ▶ Comportamento al fuoco secondo IEC 60332-3
- ▶ Integrità del circuito: 180 min (IEC 60331-25)
- ▶ Mantenimento funzionale: 120 min (PH120 EN 50200)
- ▶ 48 fibre: 2 tubetti da 24 fibre
- ▶ Taglio cavo facile
- ▶ Imballaggio: 2000 m o al taglio

|     | 6 FIBRE      | 12 FIBRE      | 24 FIBRE      | 48 FIBRE      |
|-----|--------------|---------------|---------------|---------------|
| OM3 | GGF6B3CFIRST | GGF12B3CFIRST | GGF24B3CFIRST | GGF48B3CFIRST |
| OM4 | GGF6B4CFIRST | GGF12B4CFIRST | GGF24B4CFIRST | GGF48B4CFIRST |
| OS2 | GGF6B9CFIRST | GGF12B9CFIRST | GGF24B9CFIRST | GGF48B9CFIRST |

## CAVO IN FIBRA OTTICA STRUTTURA LOOSE PER ESTERNO GUAINA ESTERNA PEHD CON ARMATURA METALLICA



Cavo struttura loose 250 µm adatto per uso esterno, rivestimento esterno in PEHD resistente ai raggi UV con armatura metallica con nastro d'acciaio. Con una protezione CST, questo cavo è molto resistente allo schiacciamento e può essere interrato direttamente.

### CARATTERISTICHE

- ▶ Multimodale 50/125 OM3, 50/125 OM4 o monomodale 9/125 OS2
- ▶ Protezione dei filati di vetro + rinforzo con armatura metallica PEHD, guaina esterna resistente ai raggi UV
- ▶ Taglio cavo facile
- ▶ Imballaggio: bobina da 2100 m o al taglio

|     | 6 FIBRE    | 12 FIBRE    | 24 FIBRE    |
|-----|------------|-------------|-------------|
| OM3 | GGF06B3CST | GGF012B3CST | GGF024B3CST |
| OM4 | GGF06B4CST | GGF012B4CST | GGF024B4CST |
| OS2 | GGF06B9CST | GGF012B9CST | GGF024B9CST |

\* Altre densità / modalità su richiesta.





## SOLUZIONI DI CABLAGGIO INDUSTRIALE CONNETTORE STAGNO



### GRADO DI PROTEZIONE IP68 PATCH CORD DUPLEX LC

#### CARATTERISTICHE

- ▶ Adattatori duplex LC (SC simplex su richiesta)
- ▶ Diametro della guaina esterna: 3 mm
- ▶ Meccanismo di bloccaggio a baionetta
- ▶ Custodia: IEC 61076-3-106 variante 01, stile 2



| CODICE       | DESCRIZIONE  |     |
|--------------|--|-----|
| GGIP68M3LC1M | Patch cord duplex OM3 multimodale da IP68/LC a LC, aqua        | 1 m |
| GGIP68M3LC2M | Patch cord duplex OM3 multimodale da IP68/LC a LC, aqua        | 2 m |
| GGIP68S2LC1M | Patch cord duplex OS2 monomodale da IP68/LCUPC a LCUPC, giallo | 1 m |
| GGIP68S2LC2M | Patch cord duplex OS2 monomodale da IP68/LCUPC a LCUPC, giallo | 2 m |

### GRADO DI PROTEZIONE IP68 ADATTATORE STAGNO DUPLEX LC

Adattatore stagno IP68 con bussola LC duplex. Da installare in un box.  
Tappo antipolvere opzionale disponibile.

#### CARATTERISTICHE

- ▶ Custodia in plastica ABS
- ▶ Bussola duplex LC con manicotto in ceramica
- ▶ IL max: <0,3 dB
- ▶ Numero di cicli: >500 (variazione 0,2 dB)
- ▶ Custodia: IEC 61076-3-106 variante 01 tipo 2



| CODICE        | DESCRIZIONE   |
|---------------|---|
| GGIP68RACLCMM | Adattatore stagno IP68 con bussola duplex multimodale OM3 LC* |
| GGIP68RACLCSM | Adattatore stagno IP68 con bussola duplex monomodale OS2 LC*  |
| GGIP68CAPRAC  | Coperchio di protezione IP68 per adattatore GGIP68RACLCxM     |

\* Calotta esterna nera

### GRADO DI PROTEZIONE IP68 PROLUNGA CON ADATTATORE LC

Prolunga per collegare patch cord duplex da LC a LC.

Disponibili in grado di protezione IP68, garantiscono una forte protezione contro polvere, umidità, vibrazioni o proiezioni di liquidi.

#### CARATTERISTICHE

- ▶ Custodia in plastica ABS
- ▶ Meccanismo di bloccaggio a baionetta
- ▶ Bussola duplex LC con manicotto in ceramica
- ▶ IL max: <0,3 dB
- ▶ Numero di cicli: >500 (variazione 0,2 dB)
- ▶ Custodia: IEC 61076-3-106 variante 01 tipo 2
- ▶ Si consiglia di utilizzare patch cord duplex LC con adattatori slim per garantire la protezione IP68



| CODICE        | DESCRIZIONE                             |
|---------------|---|
| GGIP68XTDLCMM | Prolunga duplex multimodale OM3 IP68 LC |
| GGIP68XTDLCSM | Prolunga duplex monomodale OS2 IP68 LC  |

### GRADO DI PROTEZIONE IP68 PORTACONNETTORE PER PATCH CORD DUPLEX LC

| CODICE       | DESCRIZIONE  |
|--------------|--|
| GGIP68LCPLUG | Portaconnettore per patch cord duplex IP68 LC vuoto, colore nero |



NB: Si consiglia di utilizzare patch cord duplex LC con adattatori slim per garantire il livello di protezione IP68.

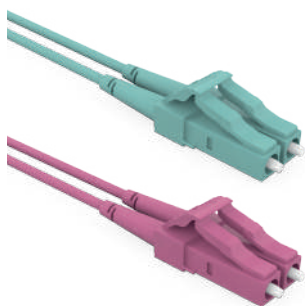
## SOLUZIONI DI CABLAGGIO INDUSTRIALE PATCH CORD IN FIBRA OTTICA RINFORZATI



### LC DUPLEX PATCH CORD CON CONNETTORE SLIM (14,5 mm)

#### CARATTERISTICHE

- ▶ Connettori duplex LC con ferule in ceramica
- ▶ Diametro del rivestimento esterno: 1,8 mm
- ▶ Rinforzo in filati aramidici
- ▶ Guaina LSZH
- ▶ Altre configurazioni su richiesta



|      | MULTIMODALE OM3 | MULTIMODALE OM4 | MONOMODALE OS2 |
|------|-----------------|-----------------|----------------|
| 1 m  | GGD4MLC1C1MSB   | GGD5MLC1C1MSB   | GGD3MLC1C1MSB  |
| 2 m  | GGD4MLC1C2MSB   | GGD5MLC1C2MSB   | GGD3MLC1C2MSB  |
| 3 m  | GGD4MLC1C3MSB   | GGD5MLC1C3MSB   | GGD3MLC1C3MSB  |
| 5 m  | GGD4MLC1C5MSB   | GGD5MLC1C5MSB   | GGD3MLC1C5MSB  |
| 10 m | GGD4MLC1C10MSB  | GGD5MLC1C10MSB  | GGD3MLC1C10MSB |

### ALTO SCHIACCIAMENTO PATCH CORD DUPLEX

Le patch cord armate offrono un elevato livello di prestazioni per quanto riguarda la resistenza allo schiacciamento e alla trazione, rendendoli ideali per aree industriali e a reti sovraccariche.

#### CARATTERISTICHE

- ▶ Protezione attraverso armatura metallica flessibile in acciaio inox
- ▶ Versione multimodale o monomodale
- ▶ Resistenza al fuoco e all'umidità
- ▶ Raggio di curvatura ottimizzato (25 mm)
- ▶ Resistenza allo schiacciamento: 300 N/cm
- ▶ Rivestimento LSZH o PE



### OTTIENI LA TUA PATCH CORD IN FIBRA OTTICA PERSONALIZZATA



Dai un'occhiata al nostro **configuratore online** all'indirizzo

**gigamedia.net** **configuratore**



SCANSIONA  
QUESTO  
CODICE

Scopri il nostro  
configuratore online

### INTERNO/ESTERNO PATCH CORD DUPLEX LC

Le patch cord CPRI sono resistenti ai raggi UV e rinforzati con FRP per supportare perfettamente le condizioni climatiche con elevati vincoli meccanici.

Grazie al rivestimento esterno LSZH, possono essere installate anche all'interno.

#### CARATTERISTICHE

- ▶ Connettori duplex LC con manicotto in ceramica
- ▶ Monomodale G657A2 (raggio di curvatura ridotto)
- ▶ Diametro guaina esterna: 5,5 mm
- ▶ Rinforzo in FRP + filati aramidici
- ▶ Guaina nera LSZH e anti-UV
- ▶ Altre configurazioni su richiesta



| CODICE |                | CODICE |                | CODICE |                 |
|--------|----------------|--------|----------------|--------|-----------------|
| 1 m    | GGCPRIG6A2LC1M | 15 m   | GGCPRIG6A2LC15 | 40 m   | GGCPRIG6A2LC40  |
| 2 m    | GGCPRIG6A2LC2M | 20 m   | GGCPRIG6A2LC20 | 50 m   | GGCPRIG6A2LC50  |
| 3 m    | GGCPRIG6A2LC3M | 25 m   | GGCPRIG6A2LC25 | 60 m   | GGCPRIG6A2LC60  |
| 5 m    | GGCPRIG6A2LC5M | 30 m   | GGCPRIG6A2LC30 | 100 m  | GGCPRIG6A2LC100 |
| 10 m   | GGCPRIG6A2LC10 |        |                |        |                 |



## SOLUZIONI DI CABLAGGIO INDUSTRIALE AMARDI E BOX PER MONTAGGIO A PARETE

### BOX DA ESTERNO IP66



Doppio rivestimento

Piastra in acciaio zincato adatta per guida DIN

Porta battente doppia

Realizzato con materiale in polycarbonato robusto e leggero



Realizzato in polycarbonato, questo box combina resistenza e leggerezza per una facile installazione. Grazie alla sua protezione IP66, è perfettamente adatto per l'uso esterno.

#### CARATTERISTICHE

- ▶ Polycarbonato, resistente ai raggi UV (UL508)
- ▶ Uso esterno (IP66)
- ▶ Elevato grado di resistenza agli urti meccanici (IK10)
- ▶ Elevata resistenza termica
- ▶ Porte a doppia anta
- ▶ Doppia serratura con chiave
- ▶ Dimensioni: 400 x 300 x 210 mm (A x l x P)
- ▶ Intervallo di temperatura: da -40 °C a +80 °C
- ▶ Fornito con: piastra di montaggio in acciaio zincato adatta per un massimo di 3 guide DIN + viti, 1 DIN binario, 3 pressacavi (1 x PG29, 2 x PG13.5), 1 chiave triangolare

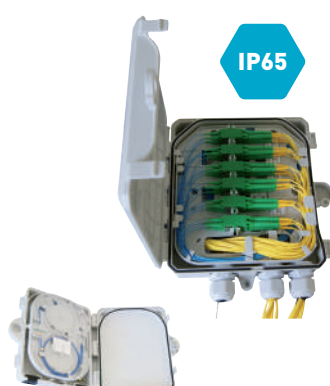


INTEGRAZIONE  
PERSONALIZZATA

CONTATTACI

| CODICE        | DESCRIZIONE                            |
|---------------|--|
| GGIP66COF     | Box in polycarbonato IP66              |
| GGKITFIXPOL40 | Kit di fissaggio da palo per GGIP66COF |





## 4-24 FIBRE BOX A PARETE INTERNO/ESTERNO IP65

### CARATTERISTICHE

- ▶ Box in plastica ABS resistente ai raggi UV
- ▶ Collegamento con adattatori o giunzioni a fusione (4, 12 o 24 fibre)
- ▶ Adatto per adattatori SC simplex o LC duplex
- ▶ Vassoio di giunzione e tubo protettivo inclusi
- ▶ Ingressi cavi nella parte inferiore

| CODICE               | DESCRIZIONE                                       | DIMENSIONI (A x L x P) |
|----------------------|---|------------------------|
| <b>GGIP65BOX4FO</b>  | Box 4FO per 2 adattatori SC simplex / LC duplex   | 180 x 165 x 43 mm      |
| <b>GGIP65BOX24FO</b> | Box 24FO per 12 adattatori SC simplex / LC duplex | 220 x 200 x 50 mm      |



## 16-96 FIBRE BOX A PARETE IP54 INTERNO/ESTERNO

### CARATTERISTICHE

- ▶ Box in plastica ABS resistente ai raggi UV
- ▶ Resistenza agli urti IK10
- ▶ Tasso di infiammabilità UL 94 V0
- ▶ Chiudibile a chiave
- ▶ Ingressi cavi nella parte inferiore
- ▶ Adatto per adattatori 8 SC duplex / LC quad (GGODB16WM) o 24 SC duplex / LC quad (GGODB48WM)
- ▶ Fornito con vassoi di giunzione, gestione dei cavi di avvolgimento e accessori di fissaggio
- ▶ Adatto per fibre G652 e G657
- ▶ Fornito con 2 vassoi di giunzione (fusione), accessori di fissaggio e guida per l'utente

| CODICE           | DESCRIZIONE                    | DIMENSIONI (A x L x P) |
|------------------|--------------------------------|------------------------|
| <b>GGODB16WM</b> | Box da 16 a 32 fibre (LC quad) | 380 x 250 x 90 mm      |
| <b>GGODB48WM</b> | Box da 48 a 96 fibre (LC quad) | 430 x 280 x 90 mm      |

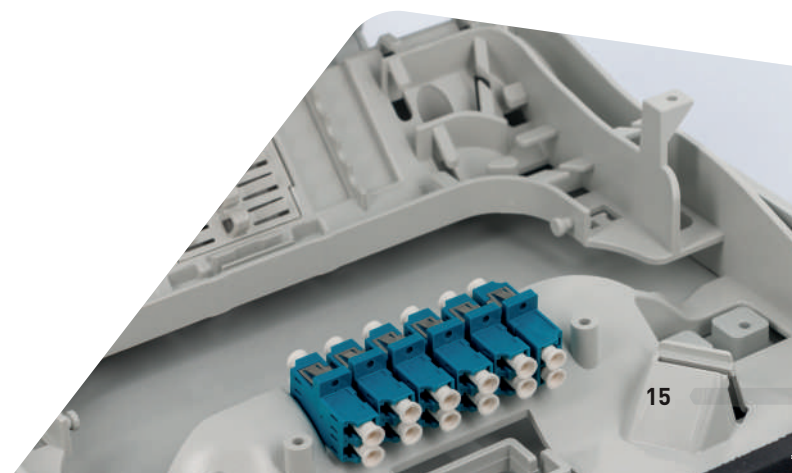


## BOX INTERNO/ESTERNO IP54 ADATTATORI DUPLEX DA 60 FO/ 6 LC

### CARATTERISTICHE

- ▶ ABS e materiale plastico resistente ai raggi UV
- ▶ Protezione dagli urti IK08
- ▶ Capacità: Fino a 60 fibre: giunzioni a fusione / Fino a 12 fibre (6 adattatori duplex LC): cavi di derivazione
- ▶ Apertura del vassoio di giunzione a 90°
- ▶ Ingresso/uscita del cavo nella parte inferiore, attraverso gommini (4x 1,6-14 mm; 12x 1,6-10 mm)
- ▶ Su palo (staffa per palo integrata) o fissaggio a parete
- ▶ Vassoio di giunzione opzionale

| CODICE               | DESCRIZIONE  | DIMENSIONI (A x L x P) |
|----------------------|--|------------------------|
| <b>GGIP54FTTXBOX</b> | Box FTTx IP54 per adattatori duplex 60 FO o 6 LC         | 297.5 x 239 x 73 mm    |
| <b>GG12CLIPTRAY</b>  | Vassoio di giunzione a 12 fibre adatto per GGIP54FTTXBOX |                        |



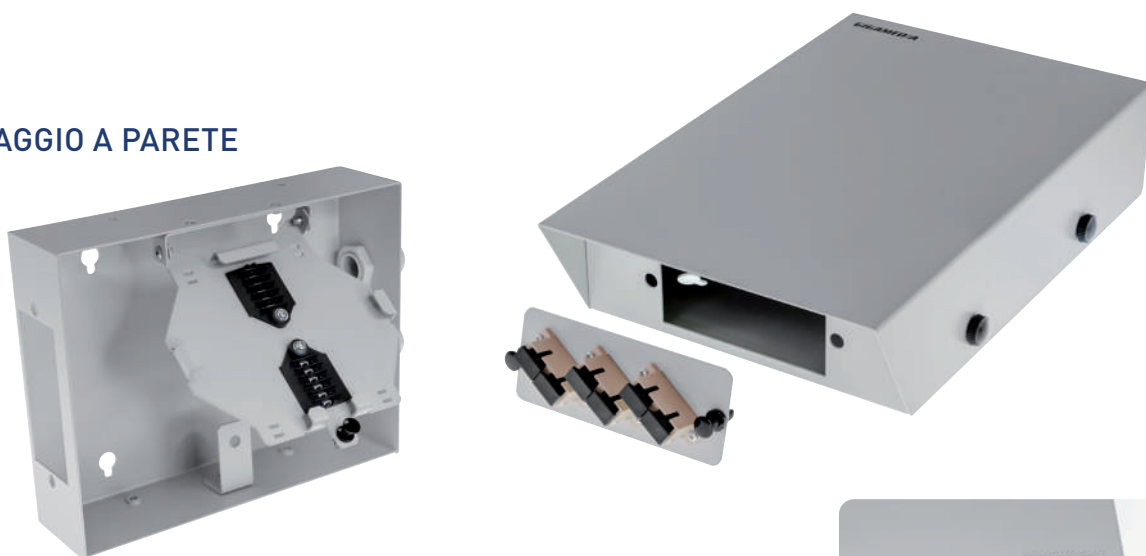


## SOLUZIONI DI CABLAGGIO INDUSTRIALE ARMADI E BOX PER MONTAGGIO A PARETE

6-12 FO

### BOX PER MONTAGGIO A PARETE

IP20



#### CARATTERISTICHE

- ▶ Fino a 12 fibre (LC duplex)
- ▶ Colore grigio (RAL7035)
- ▶ Protezione IP20
- ▶ 2 ingressi cavi sul retro
- ▶ Deve essere montato con piastre modulari per adattatori ST/SC o LC



| CODICE      | DESCRIZIONE  | DIMENSIONI (A x L x P) |
|-------------|--|------------------------|
| GGBOXOPTIC2 | Box di terminazione 6-12FO con vassoio di giunzione a fusione e 2 x PG11 | 55 x 160 x 250 mm      |

|           |   |   |   |   |
|-----------|---|---|---|---|
|           |  |  |  |  |
|           | 6 ADATTATORI<br>ST SIMPLEX  | 6 ADATTATORI<br>SC SIMPLEX / LC DUPLEX  | 3 ADATTATORI<br>SC DUPLEX / LC QUAD   | 4 ADATTATORI<br>SC DUPLEX / LC QUAD   |
| Accessori | GGPAG6T   | GGPAG6C   | GGPAG3CD  | GGPAG4CD  |

### PATCH PANEL OTTICO COMPATTO 12 FIBRE GUIDA DIN

#### CARATTERISTICHE

- ▶ Disponibile con varie configurazioni di adattatori (precaricati o vuoti)
- ▶ Protezione IP20
- ▶ Ingresso cavi sul retro (pressacavo PG11)
- ▶ Vassoio di giunzione integrato (giunzioni a fusione)
- ▶ Fissaggio su guida DIN a lato o sul retro
- ▶ Intervallo di temperatura: da -40 °C a +70°C
- ▶ Dimensioni (L x A x P): 35 x 125 x 155 mm

| CODICE       | DESCRIZIONE  |
|--------------|--|
| GGDINF06SCMM | Patch panel ottico compatto guida din 6 adattatori SC duplex         |
| GGDINF06SCSM | Patch panel ottico compatto guida din 6 adattatori SC duplex SM      |
| GGDINF06STMM | Patch panel ottico compatto guida din 6 adattatori SC a ST duplex MM |
| GGDINF06STSM | Patch panel ottico compatto guida din 6 adattatori SC a ST duplex SM |
| GGDINF06LCMM | Patch panel ottico compatto guida din 6 adattatori LC duplex MM      |
| GGDINF06LCSM | Patch panel ottico compatto guida din 6 adattatori LC duplex SM      |
| GGDINF06SCSX | Patch panel ottico compatto guida DIN vuoto (6 SC simplex)           |
| GGDINF06SCDX | Patch panel ottico compatto guidaDIN vuoto (6 SC duplex)             |



IP20

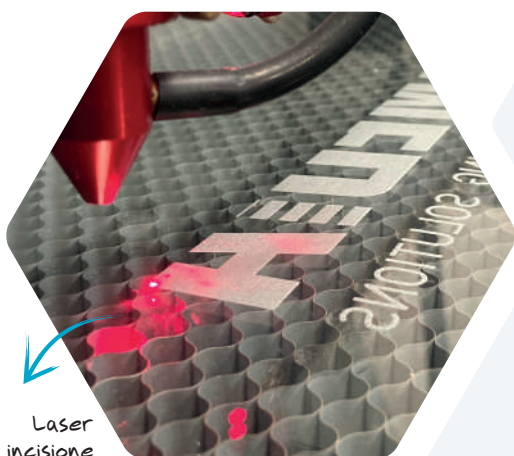
Oltre al suo portafoglio di prodotti, GIGAMEDIA offre, da oltre 20 anni, servizi aggiuntivi che migliorano significativamente l'economicità dei vostri lavori di installazione. Questi servizi sono raggruppati sotto l'etichetta PRE-T.

Prodotto in un rigoroso ambiente di qualità controllata, da prodotti certificati e personale che utilizza attrezzature di alta precisione.

Al 100% (performance test, certificazione + codice QR incluso).

Assemblaggi su misura consegnati in tempi brevi.

Servizio di customizzazione.



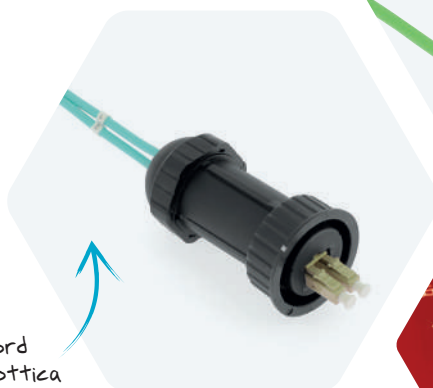
Laser incisione



Connettività M12



Realizzazione di assemblaggi in rame IP68 preconnettorizzati e personalizzati



Patch cord in fibra ottica personalizzate  
Grado di protezione IP68



Servizi di identificazione ed etichettatura



Assemblaggi su misura su tamburi mobili

**Assemblaggi preconnettorizzati** disponibili anche sul webshop Rexel. Disponibili in molti formati e lunghezze e **completamente personalizzabili**.



Dai un'occhiata al nostro **configuratore online** su

**[www.pre-t.fr](http://www.pre-t.fr)**



**RISPARMIO DI TEMPO**



**RISPARMIO DI DENARO**



**RISPARMIO DI LAVORO**



**PRODOTTO IN GIGAMEDIA**





## SOLUZIONI DI CABLAGGIO INDUSTRIALE ARMADI DATI DA PAVIMENTO 19" IP55



Appositamente progettati per soddisfare (in base alla loro classificazione) i requisiti di alcuni locali (es: industria, magazzino, parcheggio...).

Gli IPRACK si caratterizzano per il grado di protezione contro la polvere (nessun deposito nocivo) e contro i getti d'acqua bassi spruzzati da qualsiasi direzione, secondo la normativa IEC 60529.

Un altissimo prodotto di qualità, sia in termini di design che finiture e requisiti più esigenti.

Telaio in acciaio zincato,  
avvitato meccanicamente  
(completamente smontabile)

19" Profili di  
montaggio  
Profondità  
regolabile in

Cerniere  
progettate  
per una rapida  
rimozione/  
installazione  
della porta

Guarnizioni  
in poliuretano  
colato a caldo

Piastre di ingresso cavi  
per l'uso con pressacavi

I pannelli laterali sono fissati  
con viti per una perfetta tenuta

Le porte, i pannelli e la lamiera superiore  
sono rivestiti con Vernici epossipoliestere

### CARATTERISTICHE

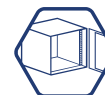
- Tipo: cablaggio
- Telaio: acciaio zincato, avvitato meccanicamente (completamente amovibile)
- Profili di montaggio da 19": 4 profili di montaggio da 19" regolabili in profondità (acciaio zincato), identificazione della "U", perforazioni di 9,5 x 9,5 mm)
- Pannello frontale: porta frontale in vetro di sicurezza reversibile con telaio, apribile fino a 150°, bloccabile tramite maniglia girevole multipunto con serratura a chiave (N°333)
- Pannello posteriore: porta reversibile interamente in metallo, apribile fino a 150°, bloccabile tramite maniglia girevole multipunto con serratura a chiave (N°333)
- Pannelli laterali: amovibili, bloccati con viti al telaio
- Parte superiore: piastra metallica piena
- Inferiore: pieno, con 3 piastre amovibili
- Supporto: zoccolo da 100 mm
- Colore: RAL 7035
- Grado di protezione: IP55
- Capacità di carico: 1300 kg
- Kit di messa a terra incluso
- Ante, pannelli e lamiera superiore sono verniciati con vernice epossipoliestere
- Tutte le guarnizioni sono in poliuretano colato a caldo

### CODICE

### DESCRIZIONE

|           |  |
|-----------|--|
| GGIP4266N | Armadio dati da pavimento 19" IPRACK IP55 42U 600 x 600 mm |
| GGIP4288N | Armadio dati da pavimento 19" IPRACK IP55 42U 800 x 800 mm |

Altre dimensioni e configurazioni possibili, vi preghiamo di contattarci.

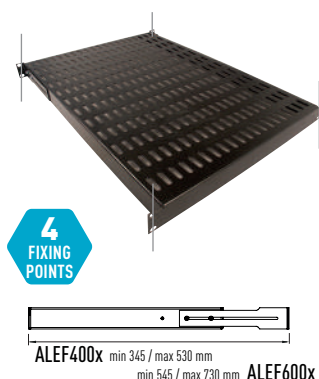


## 19" RIPIANO FISSO

Consente l'installazione di apparecchiature pesanti che non possono essere montate su rack.

### CARATTERISTICHE

- ▶ Formato: 19"
- ▶ Forato: sì
- ▶ Altezza U: 1 U
- ▶ Colore: RAL 9005
- ▶ Larghezza utile: 435 mm
- ▶ Fissaggio: montaggio sui montanti anteriori e posteriori
- ▶ Profondità utile: profili da 400 o 600 mm
- ▶ Capacità di carico: 100 kg



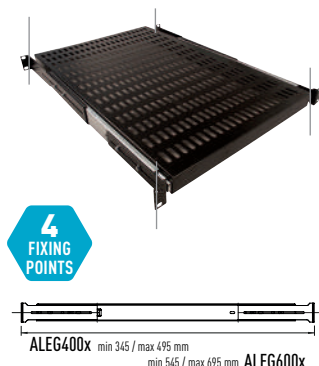
| CODICE            | DESCRIZIONE                                | PROFONDITÀ |
|-------------------|--|------------|
| <b>GGALEF400N</b> | Ripiano fisso 19" 1U, 4 punti di fissaggio | 400 mm     |
| <b>GGALEF600N</b> | Ripiano fisso 19" 1U, 4 punti di fissaggio | 600 mm     |

## 19" RIPIANO SCORREVOLE

Consente l'installazione di apparecchiature pesanti che non possono essere montate su rack.

### CARATTERISTICHE

- ▶ Formato: 19"
- ▶ Altezza U: 1 U
- ▶ Larghezza utile: 410 mm
- ▶ Profondità utile: 400 o 600 mm
- ▶ Capacità di carico: 35 kg
- ▶ Forato: sì
- ▶ Colore: RAL 9005
- ▶ Fissaggio: montaggio sui montanti anteriori e posteriori



| CODICE            | DESCRIZIONE                                     | PROFONDITÀ |
|-------------------|---|------------|
| <b>GGALEG400N</b> | Ripiano scorrevole 19" 1U, 4 punti di fissaggio | 400 mm     |
| <b>GGALEG600N</b> | Ripiano scorrevole 19" 1U, 4 punti di fissaggio | 600 mm     |

## ANNELLI PASSACAVI

Gestisce i percorsi dei cavi sui lati dei pannelli 19".

### CARATTERISTICHE

- ▶ Larghezza: 65 mm (interna)
- ▶ Profondità: 65 mm (interna)
- ▶ Colore: nero
- ▶ Fissaggio: sui montanti 19"



| CODICE          | DESCRIZIONE  |
|-----------------|--|
| <b>GGAL5ABV</b> | Set di 5 anelli verticali per la gestione dei cavi |

## SISTEMA DI VENTILAZIONE

Ventole e filtri di scarico, una vasta gamma disponibile.

Non esitate a contattarci in modo da poter definire insieme i prodotti corrispondenti alle vostre esigenze.

### CARATTERISTICHE

- ▶ Montaggio sui pannelli laterali o sulla porta dell'armadio
- ▶ Alloggiamento in materiale ABS (RAL 7035)
- ▶ Possibilità di cambiare la direzione del flusso d'aria
- ▶ Alimentazione 230 V CA (50/60 Hz), [115 V AC (50/60 Hz) o 24 V DC su richiesta]
- ▶ IP54 secondo EN 60529



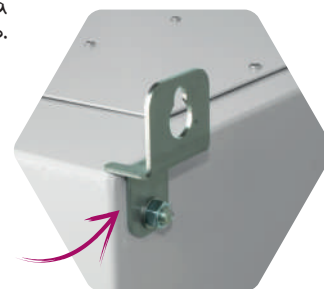


## SOLUZIONI DI CABLAGGIO INDUSTRIALE ARMADI DATI DA PARETE IP55 19"

Piastre ingresso cavi (superiore e inferiore) con guarnizione in poliuretano colato a caldo, fissaggio a vite.



Guarnizione porta in poliuretano colato a caldo.



Fornito con staffe di montaggio a parete.

Appositamente progettati per soddisfare (in base alla loro classificazione) i requisiti richiesti all'interno di alcuni locali (industria, magazzino, parcheggio...).

L'IPBOX si caratterizza per il livello di tenuta contro la polvere (nessun deposito nocivo) e contro i getti d'acqua da tutte le direzioni alla lancia, secondo la norma IEC 60529. Un prodotto di altissima qualità, sia in termini di design che di finitura, soddisferà i requisiti più esigenti.

|                             | ALTEZZA | PORTA IN VETRO   | PORTA IN METALLO |
|-----------------------------|---------|------------------|------------------|
| Armadio da parete 19" IPBOX | 6 U     | GGCOF6U500IP55V  | GGCOF6U500IP55P  |
| Armadio da parete 19" IPBOX | 9 U     | GGCOF9U500IP55V  | GGCOF9U500IP55P  |
| Armadio da parete 19" IPBOX | 12 U    | GGCOF12U500IP55V | GGCOF12U500IP55P |
| Armadio da parete 19" IPBOX | 15 U    | GGCOF15U500IP55V | GGCOF15U500IP55P |
| Armadio da parete 19" IPBOX | 18 U    | GGCOF18U500IP55V | GGCOF18U500IP55P |
| Armadio da parete 19" IPBOX | 21 U    | GGCOF21U500IP55V | GGCOF21U500IP55P |

### STAFFE PER MONTAGGIO A PALO

#### CARATTERISTICHE

- ▶ Per pali di diametro da 150 a 250 mm
- ▶ Colore: RAL 7035 / zincato
- ▶ Fissaggio: sul retro dell'armadio a parete
- ▶ Adatto a tutti gli armadi a parete IPBOX

#### CODICE

GGCOFFPIPB

#### DESCRIZIONE

Staffa di montaggio a palo







Blocco tasti tipo  
"pulsante a farfalla"  
per una migliore gestione  
ergonomica

GIGAMEDIA

IP55

GGCOF9U500IP55V

IP55 19" ARMADIO DATI DA PARETE  
**IPBOX**

Disponibile con porta in vetro di sicurezza  
con telaio in metallo o porta completamente  
in metallo.

Due punti di bloccaggio  
per garantire una pressione  
uniforme della guarnizione  
della porta sul telaio dell'armadio.

*Prodotto di altissima qualità,  
sia in termini di design che di finitura.  
Soddisferà i requisiti più esigenti.*

#### CARATTERISTICHE

- ▶ Tipo: 2 parti
- ▶ Design in acciaio, montaggio mediante saldatura
- ▶ Profili di montaggio anteriori da 19" regolabili in profondità (zincati)
- ▶ Porta frontale in vetro di sicurezza reversibile con telaio o completamente in metallo (a seconda delle versioni), apribile fino a 180°, bloccabile con serrature a chiave (N°333)
- ▶ Ingressi cavi anteriore e posteriore
- ▶ Larghezza: 600 mm
- ▶ Profondità: 500 mm
- ▶ Colore: RAL 7035
- ▶ Grado di protezione: IP55
- ▶ Capacità di carico: 60 kg
- ▶ Fornito con 4 staffe di montaggio a parete e kit di messa a terra



## PASSACAVI 19" ALTA DENSITÀ IN PLASTICA

Per gestire orizzontalmente le patch cord all'interno di rack da 19".

### CARATTERISTICHE

- ▶ Altezza U: 1 o 2 U
- ▶ Quantità di anelli: 4
- ▶ Colore: RAL 9005
- ▶ Sezione dell'anello:
  - 23 x 125 mm (A x P all'interno) per GGPGCA1N
  - 65 x 125 mm (A x P all'interno) per GGPGCA2N

| CODICE          | DESCRIZIONE                          |
|-----------------|--------------------------------------|
| <b>GGPGCA1N</b> | Passacavi alta densità 19" 1U - Nero |
| <b>GGPGCA2N</b> | Passacavi alta densità 19" 2U - Nero |



GGPGCA1N

## PASSACAVI 19" IN METALLO

Per gestire orizzontalmente le patch cord all'interno di rack da 19".

### CARATTERISTICHE

- ▶ Altezza U: 1 o 2 U
- ▶ Quantità di anelli: 5
- ▶ Colore: RAL 9005
- ▶ Sezione dell'anello:
  - 38 x 73 mm (A x P all'interno) per GGARPPCA1N
  - 82 x 73 mm (A x P all'interno) per GGARPPCA2N

| CODICE            | DESCRIZIONE             |
|-------------------|-------------------------|
| <b>GGARPPCA1N</b> | Passacavo 19" 1U - Nero |
| <b>GGARPPCA2N</b> | Passacavo 19" 2U - Nero |



GGARPPCA1N

## PANNELLI CIECHI 19"

Chiude i fori vuoti e dirige la circolazione dell'aria calda/fredda.

### CARATTERISTICHE

- ▶ Altezza U: 1, 2, 3 o 5 U
- ▶ Colore: RAL 9005

| CODICE          | DESCRIZIONE              |
|-----------------|--------------------------|
| <b>GGARPO1N</b> | Pannello cieco 19" - 1 U |
| <b>GGARPO2N</b> | Pannello cieco 19" - 2 U |
| <b>GGARPO3N</b> | Pannello cieco 19" - 3 U |
| <b>GGARPO5N</b> | Pannello cieco 19" - 5 U |



## 19" RIPIANO FISSO

Consente l'installazione di piccole apparecchiature che non possono essere montate su rack.

### CARATTERISTICHE

- ▶ Altezza U: 1 o 2 U
- ▶ Larghezza utile: 440 mm
- ▶ Profondità utile: 250 o 375 mm
- ▶ Capacità di carico: 10 o 20 kg
- ▶ Forato: sì
- ▶ Colore: RAL 9005

| CODICE              | DESCRIZIONE   |
|---------------------|---|
| <b>GGARPLM2501N</b> | 19" Ripiano fisso 1 U, 2 punti di fissaggio, profondità 250 mm - Nero |
| <b>GGARPLM250N</b>  | 19" Ripiano fisso 2 U, 2 punti di fissaggio, profondità 250 mm - Nero |
| <b>GGARPLM375N</b>  | 19" Ripiano fisso 2 U, 2 punti di fissaggio, profondità 375 mm - Nero |



GGARPLM250N



## STRISCIA DI ALIMENTAZIONE 19" (PDU)

### CARATTERISTICHE

- ▶ Altezza U: 1U
- ▶ Tipo di pannello: alluminio anodizzato
- ▶ Alimentazione: tramite H05VVF 2 m - 3 x 1,5 mm<sup>2</sup> cavo con spina franco-tedesca sovrastampata 16 A - 250 V [a seconda della versione]
- ▶ Tipo di presa: Spina italiana, 2 poli + terra 16 A - 250 V con otturatori di contatto, orientamento a 45° [a seconda della versione]
- ▶ Colore: nero
- ▶ Adatto a tutti i rack da 19"



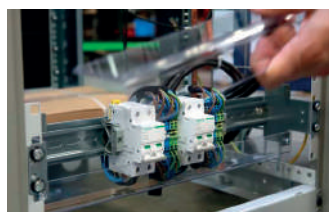
| CODICE          | DESCRIZIONE   |
|-----------------|---|
| <b>GGB6PIT</b>  | Striscia di alimentazione 19" 6 prese schuko senza interruttore |
| <b>GGB6PIIT</b> | Striscia di alimentazione 19" 6 prese schuko con interruttore   |

## SUPPORTO GUIDA DIN 19"

Consente l'integrazione di apparecchiature modulari. Un prodotto studiato per dare la massima flessibilità di installazione grazie in particolare al supporto cavi integrato!

### CARATTERISTICHE

- ▶ Altezza U: 4 U
- ▶ Profondità: 130 mm
- ▶ Capacità: 22 moduli
- ▶ Colore: zincato / grigio



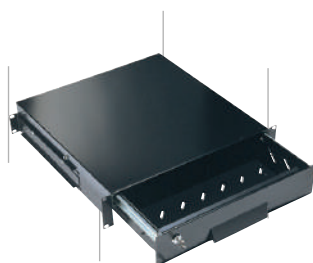
| CODICE          | DESCRIZIONE   |
|-----------------|---|
| <b>GGDINSUP</b> | Supporto guida DIN 19" 4U 22 moduli - acciaio zincato |

## CASSETTO PORTADOCUMENTI 19"

Consente di conservare documenti (avvisi, schemi di cablaggio...) o un computer portatile all'interno di un pannello da 19".

### CARATTERISTICHE

- ▶ Altezza U: 2 U
- ▶ Altezza utile: 74 mm
- ▶ Larghezza utile: 380 mm
- ▶ Profondità utile: 411 mm
- ▶ Profondità: 450 mm
- ▶ Bloccato con serratura a chiave
- ▶ Capacità di carico: 40 kg
- ▶ Forato: sì
- ▶ Colore: RAL 9005
- ▶ Fissaggio: sui montanti anteriori o posteriori 19"



| CODICE          | DESCRIZIONE                            |
|-----------------|--|
| <b>GGTG400N</b> | Cassetto portadocumenti 19" 2 U - Nero |

## KIT VITI, DADI E RONDELLE

Per il fissaggio di apparecchiature in rack da 19".

### CARATTERISTICHE

- ▶ M6 x 16 mm, testa cilindrica a croce con finitura superficiale in zinco nichel nero
- ▶ Dado a gabbia M6 per foro 9,5 x 9,5 mm
- ▶ Rondella a tazza in ABS nero



| CODICE            | DESCRIZIONE                   |
|-------------------|-------------------------------|
| <b>GGVER3095</b>  | Kit 30 viti, dadi e rondelle  |
| <b>GGVER10095</b> | Kit 100 viti, dadi e rondelle |



## SOLUZIONI ETHERNET INDUSTRIALI UNMANAGED SWITCH

La gamma “Basic” di switch industriali non gestiti di GIGAMEDIA offre soluzioni Plug & Play convenienti e affidabili per l’uso in ambienti difficili.

Grazie al suo design robusto, l’intera gamma di switch industriali GIGAMEDIA è certificata contro vibrazioni, urti e cadute.

La serie di switch “Basic” di GIGAMEDIA è ideale per i clienti che cercano un switch entry-level per ambienti difficili. Con il loro design Green, gli switch industriali “Basic” sono prodotti ecologici. Incorporano il più recente standard Green Ethernet IEEE802.3az (Energy Efficient Ethernet), che consente di ridurre significativamente il consumo energetico e i costi operativi complessivi dell’infrastruttura di rete.

### GAMMA “BASIC”



GGINS8RG

### UNMANAGED SWITCH



| CODICE    | DESCRIZIONE  |
|-----------|--|
| GGINS5TX  | Switch industriale non gestito per guida DIN 5 porte 10/100Base-TX |
| GGINS8TX  | Switch industriale non gestito per guida DIN 8 porte 10/100Base-TX |
| GGINS05RS | Switch industriale non gestito per guida DIN 5 porte Gigabit       |
| GGINS8RG  | Switch industriale non gestito per guida DIN 8 porte Gigabit       |
| GGINS16RG | Switch industriale non gestito per guida DIN 16 porte Gigabit      |



GGINS5R4P1S

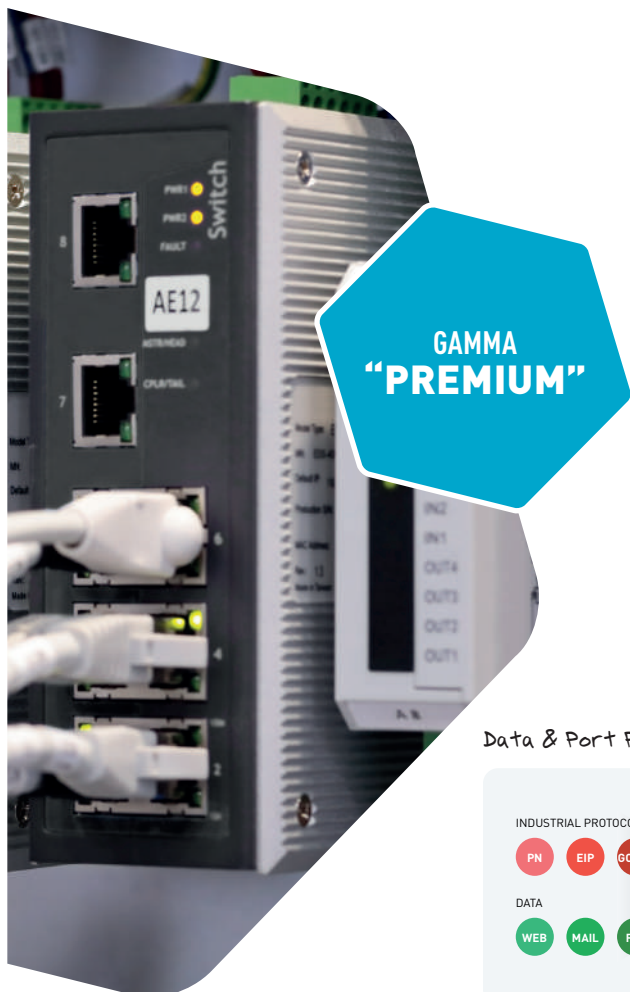
### UNMANAGED PoE SWITCH



| CODICE      | DESCRIZIONE  |
|-------------|--|
| GGINS5R4P   | Switch industriale non gestito per guida DIN 5 porte Gigabit incl. 4 PoE+ (120 W)        |
| GGINS5R4P1S | Switch industriale non gestito per guida DIN 5 porte Gigabit incl 4 PoE+ (120 W) + 1 SFP |



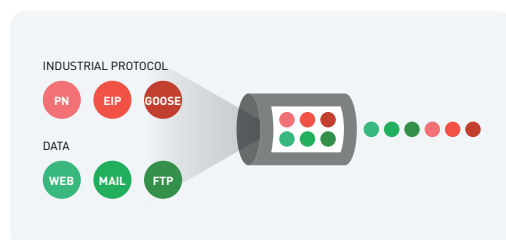




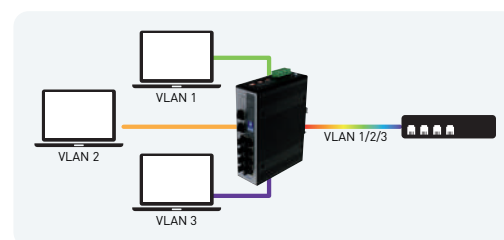
Gli switch industriali unmanaged "Premium" di GIGAMEDIA. Aggiungi funzionalità avanzate per garantire prestazioni migliori e una gestione ottimizzata della tua rete:

- **Priorità dei dati:** iQoS (Industrial QoS) che dà priorità ai frame PROFINET, GOOSE o Ethernet/IP.
- **Priorità porta:** dare priorità ai dispositivi collegati a porte specifiche.
- **VLAN Passthru:** garantisce la trasmissione dei dati da VLAN a destinazione senza perdita di tag.
- **Monitoraggio:** previene i falsi allarmi quando nella rete sono presenti switch unmanaged.

Data & Port Priority



VLAN Passthru



GGINSP5G

## SWITCH UNMANAGED



| CODICE     | DESCRIZIONE   |
|------------|---|
| GGINSP5TX  | Switch unmanaged alta qualità per guida DIN 5 porte 10/100Base-TX   |
| GGINSP8TX  | Switch unmanaged alta qualità per guida DIN 8 porte 10/100Base-TX   |
| GGINSP5G   | Switch unmanaged alta qualità per guida DIN 5 porte Gigabit         |
| GGINSP8G   | Switch unmanaged alta qualità per guida DIN 8 porte Gigabit         |
| GGINSP8G2S | Switch unmanaged alta qualità per guida DIN 8 porte Gigabit + 2 SFP |



GGINSP8GP2S

## SWITCH UNMANAGED PoE

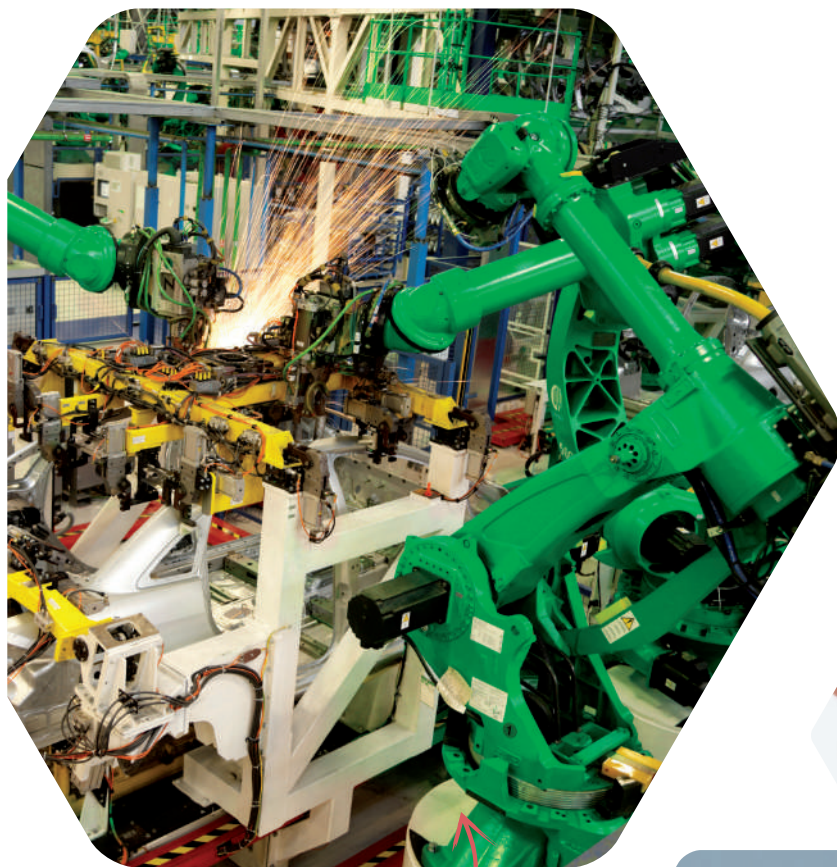


| CODICE       | DESCRIZIONE   |
|--------------|---|
| GGINSP5G4P   | Switch unmanaged premium per guida DIN 5 porte Gigabit 4 porte PoE+ (120 W)         |
| GGINSP5G4P2S | Switch unmanaged premium per guida DIN 5 porte Gigabit 4 porte PoE+ (120 W) + 2 SFP |
| GGINSP8GP2S  | Switch unmanaged premium per guida DIN 8 porte Gigabit PoE+ (240 W) + 2 SFP         |





## SOLUZIONI ETHERNET INDUSTRIALI SWITCH LITE MANAGED



Gli switch Lite managed di GIGAMEDIA sono dotati di un'interfaccia di facile utilizzo composta da una procedura guidata, una mappa topologica e un'interfaccia che semplifica la gestione quotidiana e aumenta l'affidabilità della rete, aiutando gli utenti OT e IT ad affrontare scenari applicativi critici, inclusa la protezione dei dispositivi nell'infrastruttura.

802.3az Energy Efficient  
Ethernet - Protocollo Green

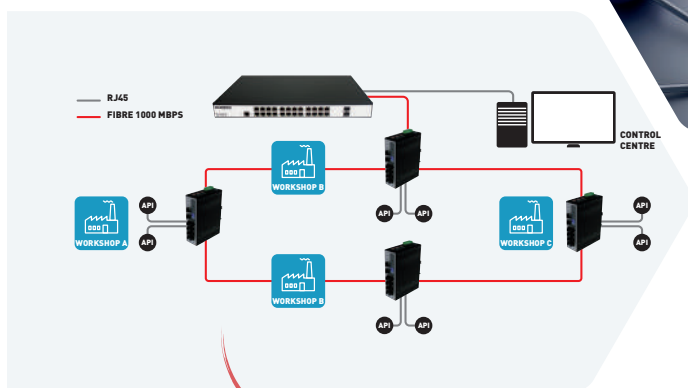


Comprehensive  
Dashboard di  
monitoraggio



Prestazioni e  
protezione robuste

Mappatura della rete  
in tempo reale



Garantisce un'elevata  
disponibilità della rete



Comunicazione sicura  
MODBUS/TCP

Installazione  
rapida in 3 minuti



GUIDA  
DIN



30  
IP



PROTEZIONE  
SOVRATENSIONI



PROTEZIONE  
CONTATTO  
DIRETTO



SENZA  
VENTOLA



Plug  
AND  
Play



Gli switch Lite managed di GIGAMEDIA sono dotati di una procedura guidata di installazione che consente di installarli in pochi minuti e in 3 passaggi. Puoi monitorare lo stato della tua rete in tempo reale grazie alla mappatura integrata e all'interfaccia intuitiva. La comunicazione MODBUS/TCP sicura e protetta da password collega lo switch master agli slave. I dashboard integrati consentono di monitorare perfettamente la rete, semplificandone la gestione da remoto in caso di guasto del dispositivo o di comunicazione tra periferiche.



GGINSL16G

### SWITCH LITE MANAGED



| CODICE     | DESCRIZIONE   |
|------------|---|
| GGINSL5G1S | Switch industriale per guida DIN Lite managed 5 porte Gigabit + 1 SFP |
| GGINSL4G2S | Switch industriale per guida DIN Lite managed 4 porte Gigabit + 2 SFP |
| GGINSL8G   | Switch industriale per guida DIN Lite managed 8 porte Gigabit         |
| GGINSL8G2S | Switch industriale per guida DIN Lite managed 8 porte Gigabit + 2 SFP |
| GGINSL16G  | Switch industriale per guida DIN Lite managed 16 porte Gigabit        |



GGINSL4GP2S

### SWITCH LITE MANAGED PoE



| CODICE       | DESCRIZIONE  |
|--------------|--|
| GGINSL5G4P1S | Switch industriale per guida DIN Lite managed 5 porte 4 PoE+ (120 W) + 1 SFP |
| GGINSL4GP2S  | Switch industriale per guida DIN Lite managed 4 porte PoE+ (120 W) + 2 SFP   |
| GGINSL8GP2S  | Switch industriale per guida DIN Lite managed 8 porte PoE+ (240 W) + 2 SFP   |

### ALIMENTATORE INDUSTRIALE

Potenza affidabile per tutte le tue applicazioni.

Gli alimentatori industriali GIGAMEDIA consentono di convertire l'alimentazione CA di rete in quella CC stabilizzata e regolata, essenziale per gli switch e i convertitori industriali. Forniscono una soluzione molto più efficiente con un design più compatto rispetto agli alimentatori tradizionali. Con un'ampia gamma di modelli tra cui scegliere, sarai in grado di trovare l'alimentatore più adatto alle tue esigenze. Montabili su guida DIN, si adattano perfettamente a tutte le tue soluzioni industriali.



GGIAL2048

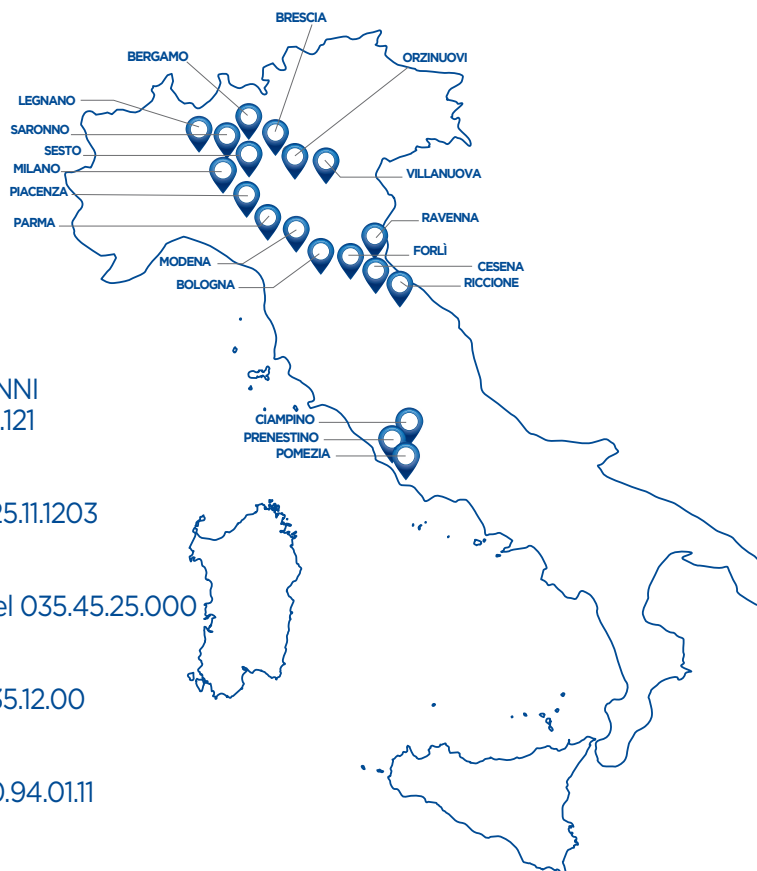


GGIAL12048

| CODICE     | DESCRIZIONE   |
|------------|---|
| GGIAL2024  | Alimentatore industriale per guida DIN 20 W - 24 V  |
| GGIAL4524  | Alimentatore industriale per guida DIN 45 W - 24 V  |
| GGIAL7524  | Alimentatore industriale per guida DIN 75 W - 24 V  |
| GGIAL12024 | Alimentatore industriale per guida DIN 120 W - 24 V |
| GGIAL4048  | Alimentatore industriale per guida DIN 40 W - 48 V  |
| GGIAL6048  | Alimentatore industriale per guida DIN 60 W - 48 V  |
| GGIAL12048 | Alimentatore industriale per guida DIN 120 W - 48 V |
| GGIAL24048 | Alimentatore industriale per guida DIN 240W - 48 V  |



# punti vendita



## LOMBARDIA

MILANO SESTO S. GIOVANNI

Via Bilbao, 101 - Tel 02.25.11.121

sesto@rexel.it

MILANO

Viale Certosa, 225 - Tel 02.25.11.1203

milano.certosa@rexel.it

BERGAMO

Via Cesare Correnti, 43 - Tel 035.45.25.000

crcbergamo@rexel.it

BRESCIA

Via Vergnano, 2 - Tel 030.35.12.00

brescia@rexel.it

ORZINUOVI

Via Francesca, 26 - Tel 030.94.01.11

orzinuovi@rexel.it

VILLANUOVA SUL CLISI

Via Ponte Pier, 3 - Tel 0365.32.561

villanuova@rexel.it

SARONNO

Via Antonio Parma - Tel 02.25.11.298

saronno@rexel.it

LEGNANO

Viale Sabotino 279 - Tel 02.25.11.1205

legnano@rexel.it

## EMILIA ROMAGNA

PIACENZA

Viale dell'Artigianato, 64/B - Tel 0523.59.32.40

piacenza@rexel.it

PARMA

Via B. Franklin, 31 - Quartiere SPIP - La Cittadella

Tel 0521.60.65.11

parma@rexel.it

BOLOGNA

Via del Gomito, 5/2 - Tel 051.41.72.611

bologna@rexel.it

FORLÌ

Via Niccolò Copernico, 77 - Tel 0543.72.30.11

forli@rexel.it

CESENA

Via Polesine, 353 - Tel 0547.41.58.47

cesena@rexel.it

MODENA

Via A. Delfini, 18

modena@rexel.it

RAVENNA

Via Bruno Buozzi, 42 - Tel 0544.45.10.81

ravenna@rexel.it

RICCIONE

Viale del Lavoro, 1 - Tel 0541.60.45.34

riccione@rexel.it

## LAZIO

CIAMPINO (RM)

Via R. B. Bandinelli, 130 - Tel 06.79.32.55.1

ciampino@rexel.it

PRENESTINO

Via di Tor Sapienza, 179 - Tel 06.22.75.44.16

prenestino@rexel.it

POMEZIA (RM)

Via Campobello, 7/d - Tel 06.91.60.041

pomezia@rexel.it

## PUNTI DI RITIRO

FERRARA

Via Rizzi, 12 - Tel 051.41.72.611

crcbologna@rexel.it

IMOLA (BO)

Via Zambrini, 1 - Tel. 0544.45.10.81

crcravenna@rexel.it

MODENA

Via Jugoslavia, 105 - Tel. 0596.13.93.80

crcmodena@rexel.it

## Contatti

[www.rexel.it](http://www.rexel.it)



Qualità certificata

